



# UPUTE ZA KORIŠTENJE

Rio LED 120/180/240/350/450

LED Akvarij



[www.juwel-aquarium.de](http://www.juwel-aquarium.de)

[www.ddlzagreb.hr](http://www.ddlzagreb.hr)

## Uvod

Hvala vam što ste izabrali proizvod JUWEL Aquarium.

Naš proizvod predstavlja preko 50 godina iskustva u proizvodnji akvarija i pripadajuće opreme primjenjujući najmodernije proizvodne tehnike, a rezultat je proizvod jednostavan za korištenje i održavanje.

**Važno:** Molimo vas da pažljivo i u potpunosti pročitate upute da bi se uvjerali da ste dobili sve potrebne dijelove prije postavljanja akvarija. Molimo da promotrite sigurnosne mjere i smjernice za održavanje sadržane u uputstvu. Uputstva su pažljivo pripremljena za pružanje preciznih i potpunih informacija. Tehnički podaci su uvijek približni i nisu garantiranih karakteristika i mogu biti podložni promjenama bez najave. Uvijek isključite iz dovoda električne energije sve potopljene uređaje prije stavljanja ruku u vodu u akvariju.

### ⚠ Sigurnosne upute

- Ovaj uređaj nije namijenjen osobama (uključujući djecu stariju od 8 godina) sa smanjenim psihičkim, osjetilnim ili mentalnim sposobnostima, ili sa manjkom iskustva i znanja, osim ako su pod nadzorom ili su upućena u rad uređaja od strane osobe odgovorne za njihovu sigurnost.
- Djeca bi trebala biti pod nadzorom da se ne bi igrala sa uređajima.
- Koristite isključivo utičnice sa osiguračem: prekidač strujnog kruga rezidualne struje max 30 mA (Residual Current Circuit Breaker - max 30mA).
- Utikač uređaja ne smije biti vlažan.
- Spojite uređaj na način da utičnica bude na visini pri kojoj spojena električna žica uređaja i utičnica tvore luk kako bi se osiguralo da moguće kapanje vode bude usmjereno dalje od izvora električne energije.
- Uređaj koristite isključivo u zatvorenom prostoru.



## Postavljanje akvarija

JUWEL akvarij **proizveden je** sa velikom pažnjom koristeći najnaprednije proizvodne tehnike. Dodatno čvrsta pakiranja korištena su da bi se spriječilo moguće oštećenje akvarija. Molimo da uzmete u obzir da je vaš akvarij transportiran nekoliko puta prije dolaska na finalno odredište. Savjetujemo da prije upotrebe isprobate vaš akvarij npr. U garaži zbog mogućih curenja. Nakon provjera, izaberite najprihvatljivije i poželjnije mjesto za vaš akvarij. Odabrano mjesto trebalo bi imati ravnu i čvrstu površinu da bi moglo izdržati masu napunjenog akvarija. Da bi se izbjegao pretjerani rast algi, izaberite mjesto koje nije izravno izloženo danjem svjetlu. Preporučujemo da koristite pripadajući JUWEL ormarić za vaš akvarij. JUWEL ormarići imaju nepromočivu površinu i skrojeni su na odgovarajuće dimenzije i da mogu izdržati masu punog akvarija. JUWEL akvariji izrađeni su sa

specijalnim donjim okvirom zbog sigurnosti.

Akvarij se postavlja izravno na ormarić.

Nemojte postavljati dodatnu podlogu, npr. polistiren, ispod akvarija jer sa našim akvarijima to nije potrebno.



DDL ZAGREB d.o.o.

Sjedište tvrtke: Kovinska 11, 10090 Zagreb (Jankomir), Hrvatska | Operativno distributivni centar: Kovinska 11, 10090 Zagreb (Jankomir), Hrvatska | OIB: 797 965 123 86 | telefon: +385 1 3017 011 | faks: +385 1 3017 012 | email: [info@ddlzagreb.hr](mailto:info@ddlzagreb.hr)

## Masa akvarija napunjenog vodom u kg:

Model akvarija	Masa (kg)
LIDO 120	141
LIDO 200	225
RIO 125	134
RIO 180	189
RIO 240	262
RIO 300 / 350	396
RIO 400 / 450	498
VISION 180	185
VISION 260	311
VISION 450	517
TRIGON 190	225
TRIGON 350	387

### **Napomena**

- Sve vezano uz prozračivanje, kao što su zračne pumpe i raspršivači, postavljajte u središnji dio akvarija. Korištenje takve opreme može dovesti do špricanja i kondenzacije vode na svjetlosnoj jedinici i okviru akvarija što može dovesti do kapanja i curenja po vanjskoj stjenki stakla akvarija. Takve pojave ne predstavljaju manjkavost proizvoda.
- Ne prenosite pun akvarij.
- Pazite da kod čišćenja akvarija ne oštetite silikonske spojeve.
- Ne koristite štetna sredstva prilikom čišćenja akvarija.

### **Treba li me zabrinjavati grudica silikona na donjem dijelu spoja akvarija?**

#### **Grudice ili izdanak silikona na spojevima su bezopasni.**

Akvariji su proizvedeni uz pomoć robota što uključuje automatsko nanošenje silikona na donju stijenku akvarija. Grudica je samo mjesto preklapanja nanesenog silikona što je bitno za proizvodnju.

**To ne utječe na vodu nepropusnost akvarija. Akvarij možete koristiti bez oklijevanja.**



DDL ZAGREB d.o.o.

Sjedište tvrtke: Kovinska 11, 10090 Zagreb (Jankomir), Hrvatska | Operativno distributivni centar: Kovinska 11, 10090 Zagreb (Jankomir), Hrvatska | OIB: 797 965 123 86 | telefon: +385 1 3017 011 | faks: +385 1 3017 012 | email: [info@ddlzagreb.hr](mailto:info@ddlzagreb.hr)

## Prijedlozi: JUWEL pozadine

Kompletirajte izgled akvarija postavljanjem jednog od naših zadržujućih pozadina.

### JUWEL Poster pozadine

Živahne biljke ili realistične stijene na dvostranim posterima.

### JUWEL stijene ili korijenje

Trodimenzionalne stijene ili korijenje kojima se dobiva vizualna dubina akvarija.

### JUWEL strukturirane pozadine

Efekt suptilne kore poboljšava ukupni pogled na akvarij.

### JUWEL silikon za akvarije

Stijene, korijenje i strukturirane pozadine učvršćuju se unutar akvarija uz pomoć JUWEL silikona prije punjenja akvarija.

### JUWEL terase

Atraktivni moduli terasa koji dizajnom odgovaraju pozadinama stijena i korjenja.



**ZAGREB**  
Animal Health & Care



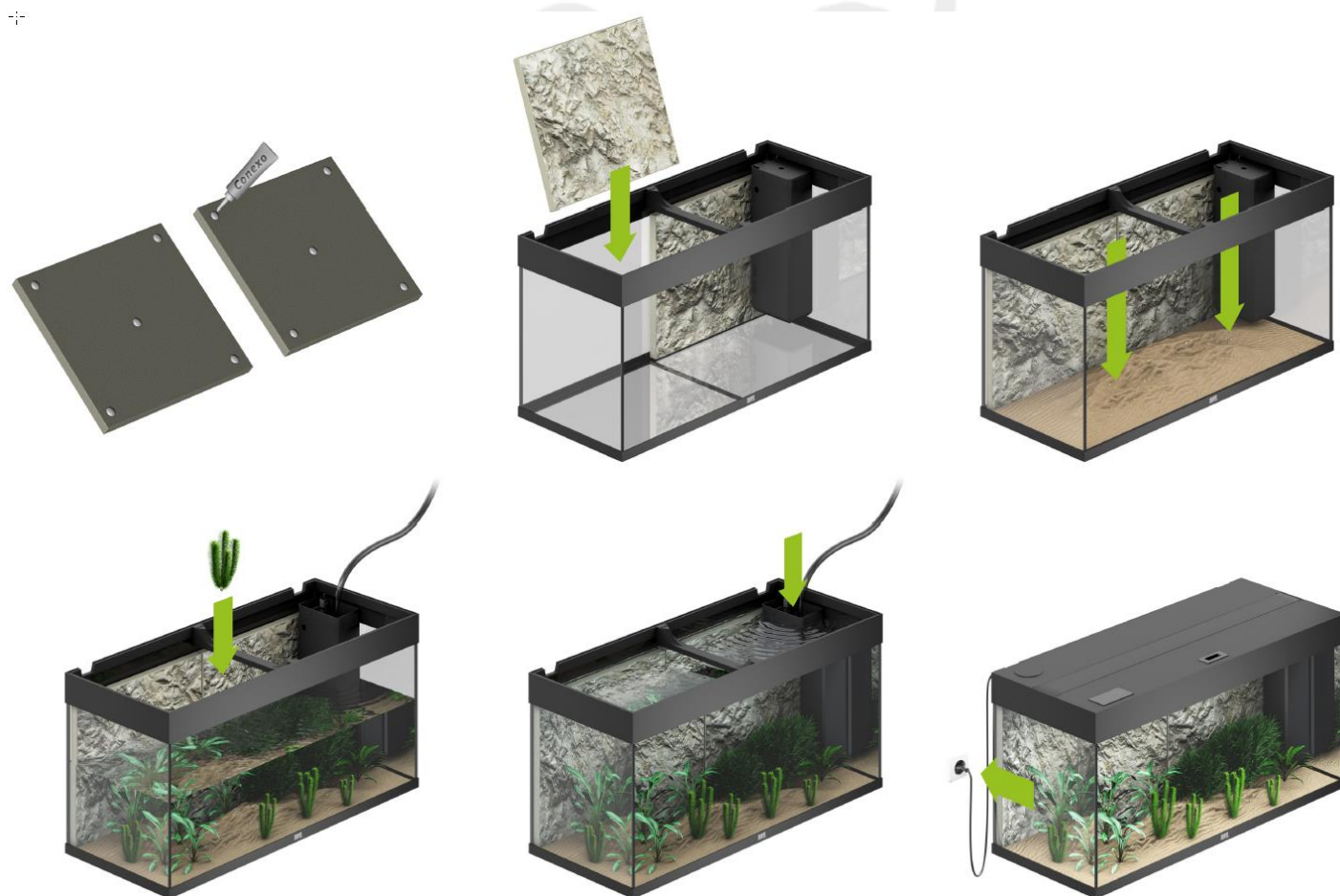
**DDL ZAGREB d.o.o.**

Sjedište tvrtke: Kovinska 11, 10090 Zagreb (Jankomir), Hrvatska | Operativno distributivni centar: Kovinska 11, 10090 Zagreb (Jankomir), Hrvatska | OIB: 797 965 123 86 | telefon: +385 1 3017 011 | faks: +385 1 3017 012 | email: [info@ddlzagreb.hr](mailto:info@ddlzagreb.hr)

## Postavljanje vašeg JUWEL akvarija

Molimo da pratite sljedeće upute da bi pravilno postavili i pripremili akvarij za upotrebu.

1. Sastavite odgovarajući JUWEL ormarić, ako ga imate.
2. Postavite akvarij na odabrano mjesto.
3. Ako imate 3D pozadine, postavite ih i uzmite u obzir vrijeme sušenja između 48 i 72 sata.
4. Pobrinite sa da je sistem za filtriranje postavljen na odgovarajući način kao što je opisano u dobivenim uputama.
5. Na dno akvarija postavite podlogu i željene dekoracije.
6. Zasadite niske vrste biljaka, ako postoje.
7. Akvarij polagano napunite vodom sobne temperature kroz filter do polovice akvarija.
8. zasadite visoke biljke, ako postoje.
9. Akvarij napunite vodom sobne temperature sporim nalijevanjem kroz filter do crvene linije unutar akvarija.
10. Spojite vodenu pumpu i grijač na izvor električne energije.
11. Postavite rasvjetnu jedinicu i spojite ju na izvor električne energije.
12. Ako je potrebno zatvorite poklopce rasvjetne jedinice.
13. Preporučamo postepeno uvođenje riba u akvarij. Nakon nekoliko dana možete dodati 4 do 5 riba pošto će za početak koloniziranja filtera korisnim bakterijama biti potreban barem mali broj korisnih bakterija. Koloniziranje filtera korisnim bakterijama nužnim za funkcioniranje akvarijskog biotopa može trajati između 6 i 8 tjedana. U tom periodu možete postepeno dodavati nove ribe.



## JUWEL filter sistem Bioflow

JUWEL filter sistem Bioflow je visoko učinkoviti biološki filter sa dvije faze rada čije se komponente nadopunjuju na idealan način.

Postavljanjem filtera u akvarij nema potrebe za cijevima i time se sprječavaju neželjena curenja.

Kapacitet pumpe je dizajniran u toj mjeri da je idealna razina biološkog filtriranja osigurana dovoljnom razinom filtriranja kroz filter materijale.

Iz tog razloga, veliki volumen filtera osigurava odlično mehaničko filtriranje i omogućava duge intervale čišćenja.

JUWEL filter sistem Bioflow omogućuje vam da postignete naizgled skoro potpunu mirnoću vode u akvariju.

Prema tome, ribe su manje izložene neželjenim strujanjima i postiže se skoro prirodna mirna okolina za ribe i biljke. Konstrukcija filter sistema omogućuje lagani pristup grijanju, pumpi i filterima. Na taj način filter sistem može neometano raditi dok obavljate radove čišćenja i održavanja.



Bioflow Super



Bioflow M, L, XL

Uz svaki Bioflow filter sistem dolazi pet vrhunskih filter medija:

**1. bioPad** - Filter vuna (bijeli uložak). Bijela filter vuna djeluje kao mehanički pred filter, odstranjujući velike čestice prljavštine i višak hrane, što osigurava da ne dođe do začepjenja ostalih filter komponenti.

**3. bioCarb** - Spužva sa aktivnim ugljenom (crna). Ova spužva s aktivnim ugljenom postavlja se na plavu grubu filter spužvu, i otklanja kemijske nečistoće iz vode koje nije moguće odstraniti biološkim putem.

**5. Nitrax** - Spužva za odstranjivanje nitrata (zelena). Spužva sadrži korisne mikroorganizme-bakterije koje, kada se razvijuju, žive unutar spužve i u vodi. Ti mikroorganizmi hrane se nitratima i znatno smanjuju razinu nitrata u vodi. JUWEL filter sistem osigurava optimalno stanište za te mikroorganizme.

**6. bioPlus coarse** - Gruba filter spužva (plava). Gruba plava filter spužva dopušta bakterijskim kulturama brz razvoj, čisteći vodu koja je sada slobodna od kemijskih nečistoća.

**8. bioPlus fine** - Fina filter spužva (plava). Fina plava filter spužva i bakterijske kulture koje žive u njima, čiste vodu od najmanjih nečistoća.



Ostali dodatni filter mediji mogući za optimalno korištenje JUWEL filtera dostupni u specijaliziranim trgovinama:

**2. Između 1. i 2. bioBoost** – filter akcelerator. Za trenutnu aktivaciju novog filter medija i poboljšanje filtracije akvarija.

**7. Amorax** – odstranjivač amonijaka. Visoko učinkoviti filter medij izrađen od zeolita. Brzo i efikasno na sebe veže amonijak čime sprečava njegovo nakupljanje.

**4. Carbox** – visoko učinkoviti aktivni ugljen. Izvršno svojstvo apsorpcije trajno i brzo rješava obojenost vode, neugodne mirise i toksine ostavljajući kristalno čistu vodu.

**7. Cirax** – keramičke granule. Biološki filter medij koji zbog velike porozne površine pruža savršene uvjete za kolonizaciju dobrih bakterija.

**7. Phorax** – odstranjivač fosfata. Visoko učinkovit filter medij za razbijanje fosfata u vodi što efikasno smanjuje rast algi i promiče rast biljaka.



DDL ZAGREB d.o.o.

Sjedište tvrtke: Kovinska 11, 10090 Zagreb (Jankomir), Hrvatska | Operativno distributivni centar: Kovinska 11, 10090 Zagreb (Jankomir), Hrvatska | OIB: 797 965 123 86 | telefon: +385 1 3017 011 | faks: +385 1 3017 012 | email: [info@ddlzagreb.hr](mailto:info@ddlzagreb.hr)

## Početak – JUWEL filter sistem Bioflow M, L, XL

Pripremite filter prije postavljanja akvarija ali nemojte spajati električne uređaje u struju. Molimo da proučite sljedeće naputke prije puštanja u pogon JUWEL filter sistema Bioflow.

JUWEL filter sistem sastoji se od:

- 1 grijač (sadržan samo u kompletnim akvarijima)
- 1 držač za grijač
- 1 pumpa
- 1 izlazna mlaznica
- 2 filter košarice
- 3 seta zapakirane bijele filter vune – bioPad
- 1 zapakirana spužva s ugljenom – bioCarb
- 1 zapakirana zelena spužva za uklanjanje nitrata – Nitrax
- 1 plava gruba filter spužva - bioPlus coarse
- 2 plave fine filter spužve - bioPlus fine

1. Umetnite bazu pumpe u držač pumpe u filteru i čvrsto pritisnite na način da je izlazni otvor pumpe okrenut u smjeru mjesta izlaznog otvora na kućištu. Provjerite položaj brtve na izlaznom otvoru (služi za smanjivanje vibracija).

2. Pažljivo spojite izlaznu mlaznicu sa vanjske strane kroz otvor za izlazni otvor pumpe i uvjerite se da je dobro pričvršćeno.

3. Umetnite držač grijača u vodilice na pregradi unutar filtera.

4. Umetnite grijač s gornje strane u držač na grijač.

5. Pripremite filter spužve na način da otpakirate iz plastičnog omota spužvu sa ugljenom i spužvu za uklanjanje nitrata. Temeljito isperite plave filter spužve ispod mlaza obične vode.

6. Sada umetnite plave fine filter spužve u donju filter košaricu. Nakon toga umetnite plavu grubu filter spužvu, zelenu spužvu za uklanjanje nitrata, spužvu s ugljenom i filter vunu na vrh, u gornju filter košaricu i ugurajte obje košarice u filter kućište.

7. Poklopite filter kućište.

8. JUWEL filter sistem Bioflow je spreman za uporabu.



**JUWEL Aquarium Filter System je biološki filter sistem. Da bi učinkovito funkcionirao, bakterijske kulture se moraju uzgajati u plavim spužvama. Ovaj proces može trajati od 6 do 8 tjedana dok koloniziranje filtera nije dovoljno za funkcioniranje akvarijskog biotopa. Stoga preporučujemo da dekorirate, sadite bilje i dodate nekoliko (3-5) otpornih riba da pripomognu razvoju bakterijskih kultura. Molimo da testirate vodu na tjednoj bazi i nadzirete uvjete u vodi dok ne bude sigurno za dodavanje još riba.**

## Briga i održavanje JUWEL filter sistema

JUWEL filter sistem nije zahtjevan za održavanje ako se pridržavate sljedećih naputaka.

**bioPad** - Zamijenite bijelu filter vunu jednom tjedno. Ako imate velike ribe, zamjena će morati biti češća. To će osigurati da filter spužve ne budu onečišćene od velikih čestica nečistoće.

**bioCarb** - Zamijenite crnu spužvu sa aktivnim ugljenom svakih 4-6 tjedana. Ponovo, ako imate velike ribe, zamjena će morati biti češća. To će osigurati uklanjanje bilo kakvih kemijskih nečistoća iz vode. Imajte na umu da će se kemijske čestice iz spužve sa ugljenom, ukoliko se ne izvrši zamjena na vrijeme, vratiti u akvarijsku vodu.

**bioPlus coarse/bioPlus fine** - Ako se filter vuna i spužva sa aktivnim ugljenom zamjene kao što preporučujemo, onda je dostatno da pažljivo očistite ili zamijenite plavu grubu spužvu svakih 6-12 tjedana a plavu finu svakih 3-9 mjeseci.

- Čišćenjem ili zamjenom plavih spužvi ili Cirax filtera medija utječe se na bakterijske kulture. Iz tog razloga preporučujemo da ne čistite i ne mijenjate plave spužve i Ciraxn filter u isto vrijeme nego u izmjeničnim intervalima. Ne morate se brinuti za nakupljanje vodenaste prljavštine na dnu kućišta filtera, iz razloga jer prljavština sadrži važne biološke sastojke koji poboljšavaju kvalitetu vode. Molimo vas da ne brinete ako dio vodene prljavštine dospije u vodu prilikom čišćenja, manifestirajući se kao zamućenost vode, jer nakon ponovnog pokretanja filtera vrlo brzo voda će se razbistriti.

**Nitrax** - Da bi se postigla odgovarajuća razina mikroorganizama u filtracijskom sustavu potrebno je spužvu za uklanjanje nitrata mjenjati svakih 8 tjedana. Ova spužva sadrži bakterije koje s vremenom značajno smanjuju razinu nitrata u akvarijskoj vodi.



**ZAGREB**  
Animal Health & Care



DDL ZAGREB d.o.o.

Sjedište tvrtke: Kovinska 11, 10090 Zagreb (Jankomir), Hrvatska | Operativno distributivni centar: Kovinska 11, 10090 Zagreb (Jankomir), Hrvatska | OIB: 797 965 123 86 | telefon: +385 1 3017 011 | faks: +385 1 3017 012 | email: [info@ddlzagreb.hr](mailto:info@ddlzagreb.hr)



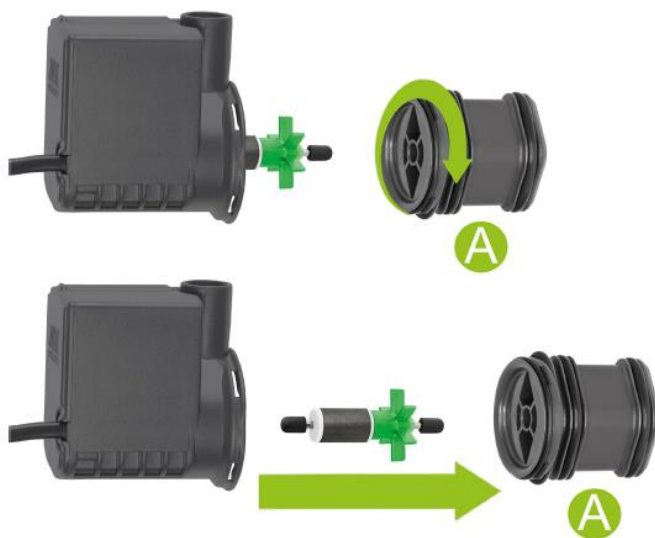
## Održavanje pumpe JUWEL Ecoflow u filter sistemima Bioflow Super M, L, XL

JUWEL Ecoflow pumpu trebalo bi provjeravati ovisno o funkcionalnosti i čistiti u redovitim intervalima (barem jednom mjesečno).

Molimo slijedite sljedeće upute:

1. Otpojite sve električne uređaje sa električne mreže.
2. Otpojite izlaznu mlaznicu.
3. Izvadite pumpu iz kućišta filtera.
4. Otpojite adapter (A) od motora zakretanjem u smjeru suprotno od kazaljke na satu i izvadite rotor sa krilcima.
5. Temeljito očistite sve dijelove. Osobito je potrebno izvaditi rotor iz kućišta i odstraniti naslage nečistoća iz kućišta i sa rotora inače će pumpa raditi otežano.
6. Također provjerite oštećenja na rotoru i moguće znakove istrošenosti magneta. Osim toga provjerite da su gumeni ležajevi pravilno postavljeni na krajevima osovine.

Nakon toga složite pumpu obrnutim redoslijedom od rasklapanja i vratite u kućište filtera.



### Sigurnosne upute

- Nikada ne koristite pumpu izvan vode.
- Pumpu uvijek otpojite s izvora električne energije prije micanja iz filtera.
- Pumpa je namijenjena za uporabu u zatvorenim prostorima u tekućinama do 35 °C
- Nikada ne popravljajte električni kabel ili utikač. U slučaju oštećenja zamijenite cijelu pumpu.



### Preporuka

Preporučamo zamjenu dijelova podložnim trošenju i trganju., npr. rotor, osovina, gumene brtve osovine, u intervalima od otprilike 12 mjeseci kako bi osigurali optimalnu funkciju i operativno tih način rada pumpe.

## JUWEL AquaHeat – korištenje i održavanje grijača

JUWEL akvarijski grijač je bitna komponenta sustava JUWEL unutrašnjeg filtera. Pozicija grijača unutar kućišta filtra u odnosu na vodenu struju u akvariju olakšava zagrijavanje vode u akvariju pomoću ovog inače štednjivog grijača.

Temperaturu vode regulirate uz pomoć gumba za podešavanje koji se nalazi na vrhu grijača (glavi grijača). Temperaturu vode možete podesiti na grijaču prema vlastitim potrebama temperature u akvariju. Ovisno o vašoj željenoj temperaturi vode u akvariju središnji položaj između "+" i "-" odgovara temperaturi vode od oko 23 do 26 stupnjeva Celzijusa ili 74-78 stupnjeva Farenhajta ovisno o temperaturi okoline.

JUWEL AquaHeat dizajniran je da zagrije vodu 8°C iznad sobne temperature. Imajte na umu da, ovisno o početnoj temperaturi vode u akvariju, podizanje željene temperature može potrajati cca. 12 sati i dulje dok grijač nije zagrije vodu na željenu temperaturu. Nakon dosega željene temperature, grijač će automatski zadržati vodu na željenoj temperaturi, te će se uključivati ili isključivati u skladu s tim. Upaljeno crveno svjetlo na grijaču označava da grijač radi.

Također preporučujemo da provjeravate temperaturu vode pomoću termometra u redovitim razmacima. Grijač ne zahtijeva dodatnu njegu ili održavanje.

### JUWEL AquaHeat - Postavljanje grijača u JUWEL filter system

JUWEL akvarijski grijač opremljen je s držačem grijača (sl. 1) koji ćete trebati za postavljanje. Molimo da slijedite sljedeće upute za sve JUWEL Aquarim filter sisteme:  
(Možda ćete morati započeti sa uklanjanjem držača pregrade.)

1. Postavite držač grijača.
2. Spojite grijač na kućište filtera ili unutar filtera i/ili u početku postavite držač grijača u vodilice na pregradi filtera.

Grijač je pravilno postavljen ako je držač grijača oslonjen na gornji rub kućišta i/ili na pregradu filtera.

Grijač je sada postavljen.

#### Preporuka

JUWEL automatski grijač zagrijava vodu vašeg akvarija do 28°C ovisno o normalnoj temperaturi prostorije od 21°C. Ako je akvarij smješten u prostoriji sa nižom temperaturom ili vaše ribe zahtijevaju višu temperature, preporučamo kupnju još jednog grijača.

#### Sigurnosne upute

Uključite grijač samo kada je akvarij napunjen vodom barem do minimalne razine grijača. Nikada ne koristite grijač izvan akvarija. Grijač je namijenjen samo za unutarnju primjenu na maksimalnoj dubini od 80 cm. Uvijek isključite grijač i pustite da se ohladi prije vađenja iz filtera. Nikada ne pokušavajte otvarati ili popraviti grijač. Kod bilo kakvih znakova oštećenja ili nepravilnog rada, grijač je potrebno zamijeniti s novim JUWEL Aquarium filterom. Nikada ne popravljajte električni kabel ili utikač. U slučaju oštećenja, zamijenite cijeli grijač. Izvađeni grijač nikada ne postavljajte na zapaljivu površinu.



## MultiLux LED rasvjeta

Vaš JUWEL akvarij opremljen je MultiLux LED rasvjetnom jedinicom. MultiLux LED je visoko učinkovita LED rasvjetna jedinica za vaš akvarij. Zamjenjive LED cijevi omogućuju maksimalnu osvijetljenost vašeg akvarija i osiguravaju uštedu energije do 50% u usporedbi s T5 fluorescentnim cjevima. Rasvjetna jedinica sama po sebi je vodootporna i stoga vam omogućuje da održavate akvarij s upaljenom rasvjetom.

### Postavljanje Multilux LED rasvjetnog sustava

Vodonepropusnost može se garantirati samo ako su držači svjetlećih cijevi čvrsto spojeni u svoje utičnice. Preporučamo da provjerite navedeno prije spajanja na izvor električne energije.

Sada je moguće MultiLux LED postaviti svjetlosnu jedinicu na gornji okvir i spojiti na izvor električne energije. Nakon toga postavite poklopce i u potpunosti zatvorite akvarij.

Obavezno provjerite da između okvira akvarija i svjetlosne jedinice nema prepreka kao što su šljunak ili pijesak.

### Održavanje i briga o rasvjetnoj jedinici MultiLux LED

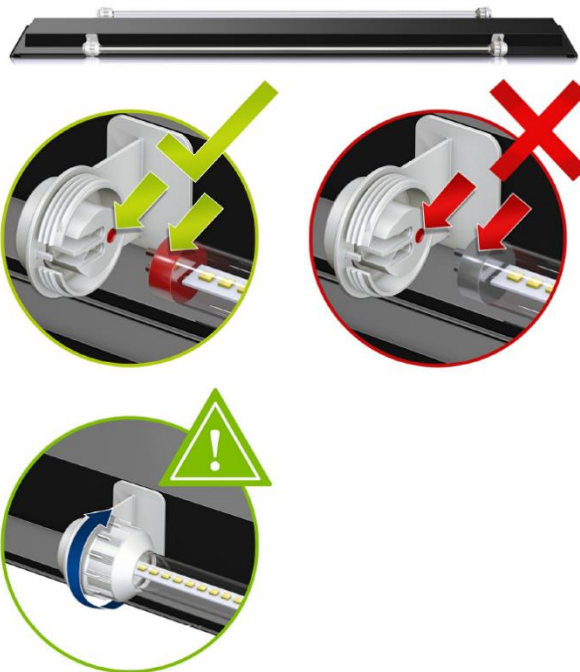
JUWEL Aquarium MultiLux LED svjetlosna jedinica zahtijeva malu pažnju i održavanje. Čistite okvir samo mekom krpom i toplom vodom.

Zamjena LED cijevi:

Kako biste osigurali bezbrižnu funkciju rasvjetne jedinice, apsolutno je potrebno odspojiti jedinicu s izvora električne energije prije zamjene LED cijevi!

Tek nakon zamjene ponovno spojite MultiLux LED na napajanje!

1. Odvojite držače cijevi i gurnite ih preko LED cijevi.
2. Uklonite LED cijevi iz priključaka.
3. Pripremite novu LED cijev za upotrebu postavljanjem držača cijevi preko cijevi.
4. Umetnite novu LED cijev u priključak kao što je prikazano na slici. Provjerite ispravnu poziciju.
5. Čvrsto pričvrstite držače cijevi.
6. Ponovno uključite svjetlosnu jedinicu.



#### Sigurnosne upute

LED modul - nemojte gledati u izvor svjetla! Klasa rizika 2.

Nikada nemojte gledati izravno u izvor svjetlosti za bilo koje vrijeme jer riskirate oštećivanje vaših očiju. Otpojite utikač za napajanje kod svake zamjene LED cijevi.

Nikada ne popravljajte strujni kabel. Uvijek zamijenite cijelu svjetlosnu jedinicu u slučaju oštećenja. Nemojte upravljati svjetlosnom jedinicom pod vodom.

Ne pokušavajte otvoriti svjetlosnu jedinicu ili ju popraviti u slučaju kvara jer ugrožavate nepropusnost uređaja. JUWEL LED cijevi usklađene su s elektronskim komponentama MultiLux LED svjetlosne jedinice stoga upotrijebite samo originalne LED cijevi kao i originalne JUWEL rezervne dijelove.



## **f** Važno

U slučaju kvara MultiLux LED svjetlosna jedinica se automatski isključuje. Ukoliko zamjena obje LED cijevi ne uključi rasvjetnu jedinicu tada je preporuka kupnja nove svjetlosne jedinice dostupne kao rezervni dio.

## **f** JUWEL zaštitne kapice

Preporučamo zamjenu zaštitnih kapica jednom godišnje kako bi osigurali vodonepropusnost vašeg Multilux rasvjetnog sustava. Svi originalni rezervni djelovi za održavanje JUWEL uređaja dostupni su kod distributera.



## **f** JUWEL LED cijevi

- Štedljiva LED DAY rasvjeta – blistavo bijelo svjetlo osigurava snažno osvjetljenje akvarija i istovremeno promicanje rasta biljaka.
- Štedljiva LED NATURE rasvjeta – toplo prirodno svjetlo specijalnog spektra za poticanje fotosinteze biljaka i naglašavanje zelene boje u akvariju.
- Štedljiva LED COLOUR rasvjeta – stimulirajuće crveno svjetlo specijalnog spektra za naglašavanje crvenih i plavih tonova boje riba i biljaka.
- Štedljiva LED BLUE rasvjeta – specijalno razvijena za simuliranje svjetlosnih uvjeta koraljnih grebena na dobinama od 6 metara. Zbog specijalnog spektra potiče se rast koralja.
- Štedljiva LED MARINE rasvjeta – impresivno blistava jarko svjetla rasvjeta specijalnog spektra simulira uvjete koraljnih gremena.



## **f** Morski akvarij

Svi JUWEL akvariji pripremljeni su za korištenje s morskom vodom. Za kreiranje jedinstvenog morskog akvarija postoje opcije SeaSkim proteinskog skimera i LED MARINE i LED BLUE rasvjete specijalno razvijene za morsku akvaristiku.



## **f** JUWEL SmartFeed

JUWEL automatska hranilica. Preporučamo vam JUWEL automatsku hranilicu koja odgovara svim JUWEL akvarijima.



## **☒** Pravilno odlaganje (električni otpad)

Oznaka na proizvodu ili na poslovnoj literaturi izjavljuje da se ne smije odlagati na kraju svog životnog vijeka s otpadom iz domaćinstva. Odložite ovu opremu odvojeno od ostalih otpadaka kako biste zaštitili okoliš ili javno zdravlje od oštećenja od neredovitog odlaganja otpada. Opremu reciklirajte i podržite trajno recikliranje materijala. Privatni korisnici trebaju se obratiti prodavaču koji im je prodao proizvod ili nadležnim tijelima u zemlji stanovanja radi demonstracije o recikliranju opreme na ekološki prihvatljiv način.