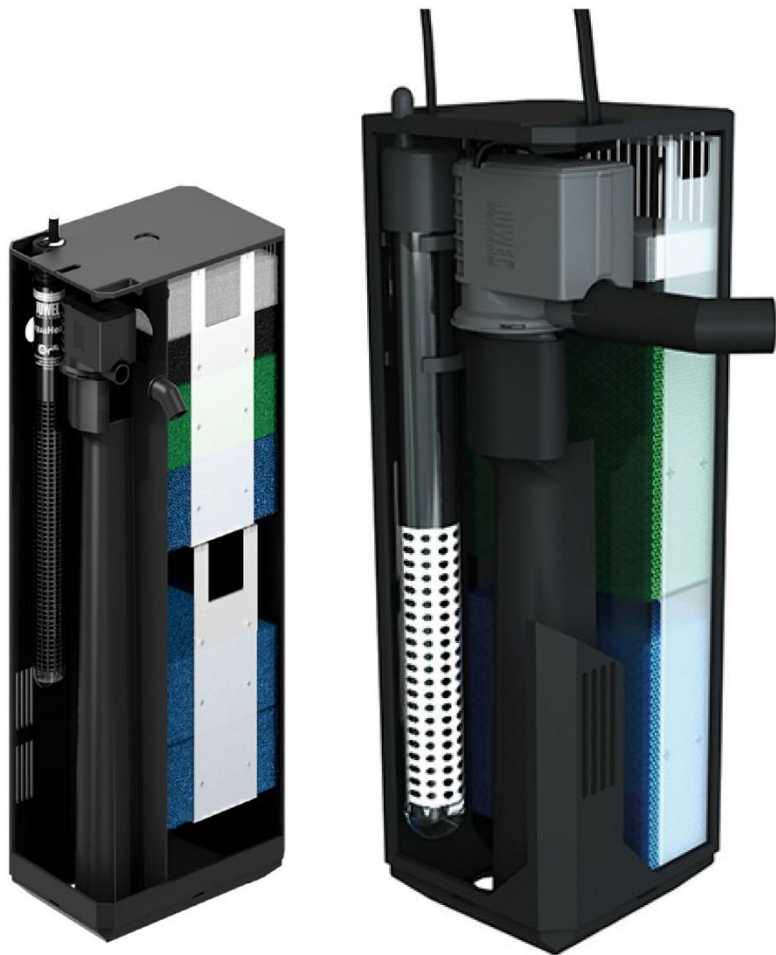




UPUTE ZA KORIŠTENJE

Bioflow Filter M/L/XL/Super

Unutarnji filter sistemi



www.juwel-aquarium.de

www.ddizagreb.hr

Uvod

Hvala vam što ste izabrali proizvod JUWEL Aquarium.

Naš proizvod predstavlja preko 50 godina iskustva u proizvodnji akvarija i pripadajuće opreme primjenjujući najmodernije proizvodne tehnike, a rezultat je proizvod jednostavan za korištenje i održavanje.

Važno: Molimo vas da pažljivo i u potpunosti pročitate upute da bi se uvjerali da ste dobili sve potrebne dijelove prije postavljanja akvarija. Molimo da promotrite sigurnosne mjere i smjernice za održavanje sadržane u uputstvu. Uputstva su pažljivo pripremljena za pružanje preciznih i potpunih informacija. Tehnički podaci su uvijek približni i nisu garantiranih karakteristika i mogu biti podložni promjenama bez najave. Uvijek isključite iz dovoda električne energije sve potopljene uređaje prije stavljanja ruku u vodu u akvariju.

⚠ Sigurnosne upute

- Ovaj uređaj nije namijenjen osobama (uključujući djecu stariju od 8 godina) sa smanjenim psihičkim, osjetilnim ili mentalnim sposobnostima, ili sa manjkom iskustva i znanja, osim ako su pod nadzorom ili su upućena u rad uređaja od strane osobe odgovorne za njihovu sigurnost.
- Djeca bi trebala biti pod nadzorom da se ne bi igrala sa uređajima.
- Koristite isključivo utičnice sa osiguračem: prekidač strujnog kruga rezidualne struje max 30 mA (Residual Current Circuit Breaker - max 30mA).
- Utikač uređaja ne smije biti vlažan.
- Spojite uređaj na način da utičnica bude na visini pri kojoj spojena električna žica uređaja i utičnica tvore luk kako bi se osiguralo da moguće kapanje vode bude usmjereno dalje od izvora električne energije.
- Uređaj koristite isključivo u zatvorenom prostoru.



DDL ZAGREB d.o.o.

Sjedište tvrtke: Kovinska 11, 10090 Zagreb (Jankomir), Hrvatska | Operativno distributivni centar: Kovinska 11, 10090 Zagreb (Jankomir), Hrvatska | OIB: 797 965 123 86 | telefon: +385 1 3017 011 | faks: +385 1 3017 012 | email: info@ddlzagreb.hr

JUWEL filter sistem Bioflow

JUWEL filter sistem Bioflow je visoko učinkoviti biološki filter sa dvije faze rada čije se komponente nadopunjuju na idealan način.

Postavljanjem filtera u akvarij nema potrebe za cijevima i time se sprječavaju neželjena curenja.

Kapacitet pumpe je dizajniran u toj mjeri da je idealna razina biološkog filtriranja osigurana dovoljnom razinom filtriranja kroz filter materijale.

Iz tog razloga, veliki volumen filtera osigurava odlično mehaničko filtriranje i omogućava duge intervale čišćenja.

JUWEL filter sistem Bioflow omogućuje vam da postignete naizgled skoro potpunu mirnoću vode u akvariju.

Prema tome, ribe su manje izložene neželjenim strujanjima i postiže se skoro prirodna mirna okolina za ribe i biljke. Konstrukcija filter sistema omogućuje lagani pristup grijaču, pumpi i filterima. Na taj način filter sistem može neometano raditi dok obavljate radove čišćenja i održavanja.



Bioflow Super



Bioflow M, L, XL

Uz svaki Bioflow filter sistem dolazi pet vrhunskih filter medija:

1. bioPad - Filter vuna (bijeli uložak). Bijela filter vuna djeluje kao mehanički pred filter, odstranjujući velike čestice prljavštine i višak hrane, što osigurava da ne dođe do začepljenja ostalih filter komponenti.

3. bioCarb - Spužva sa aktivnim ugljenom (crna). Ova spužva s aktivnim ugljenom postavlja se na plavu grubu filter spužvu, i otklanja kemijske nečistoće iz vode koje nije moguće odstraniti biološkim putem.

5. Nitrax - Spužva za odstranjivanje nitrata (zelena). Spužva sadrži korisne mikroorganizme-bakterije koje, kada se razvijuju, žive unutar spužve i u vodi. Ti mikroorganizmi hrane se nitratima i znatno smanjuju razinu nitrata u vodi. JUWEL filter sistem osigurava osigurava optimalno stanište za te mikroorganizme.

6. bioPlus coarse - Gruba filter spužva (plava). Gruba plava filter spužva dopušta bakterijskim kulturama brz razvoj, čisteći vodu koja je sada slobodna od kemijskih nečistoća.

8. bioPlus fine - Fina filter spužva (plava). Fina plava filter spužva i bakterijske kulture koje žive u njima, čiste vodu od najmanjih nečistoća.



Ostali dodatni filter mediji mogući za optimalno korištenje JUWEL filtera dostupni u specijaliziranim trgovinama:

2. Između 1. i 2. bioBoost – filter akcelerator. Za trenutnu aktivaciju novog filter medija i poboljšanje filtracije akvarija.

7. Amorax – odstranjivač amonijaka. Visoko učinkoviti filter medij izrađen od zeolita. Brzo i efikasno na sebe veže amonijak čime sprečava njegovo nakupljanje.

4. Carbox – visoko učinkoviti aktivni ugljen. Izvršno svojstvo apsorpcije trajno i brzo rješava obojenost vode, neugodne mirise i toksine ostavljajući kristalno čistu vodu.

7. Cirax – keramičke granule. Biološki filter medij koji zbog velike porozne površine pruža savršene uvjete za kolonizaciju dobrih bakterija.

7. Phorax – odstranjivač fosfata. Visoko učinkovit filter medij za razbijanje fosfata u vodi što efikasno smanjuje rast algi i promiče rast biljaka.



DDL ZAGREB d.o.o.

Sjedište tvrtke: Kovinska 11, 10090 Zagreb (Jankomir), Hrvatska | Operativno distributivni centar: Kovinska 11, 10090 Zagreb (Jankomir), Hrvatska | OIB: 797 965 123 86 | telefon: +385 1 3017 011 | faks: +385 1 3017 012 | email: info@ddlzagreb.hr

Postavljanje JUWEL Filter Sistema u akvarij

JUWEL filteri su osmišljeni za postavljanje u desni kut akvarija. Za početak izvadite sve unutarnje dijelove filter sistema kako bi u potpunosti ispraznili kućište filtera.

U pakiranju zajedno sa filter sistemom pronaći ćete JUWEL silikon za akvarije koji služi sigurnom učvršćivanju filter sistema za stijenku akvarijskog stakla.

Na obje stražnje strane kućišta filtera nanosite dobiveni silikon kao što je prikazano na slici.

Akvarij mora biti prazan ili dovoljno prazan kako bi staklo akvarija bilo u potpunosti suho.

Kućište filtera postavite u akvarij na način da je vrh kućišta 1 cm iznad maksimalne razine vode u akvariju.

Kućište filtera pritisnite na staklo akvarija i čvrsto držite pritisnuto 5 minuta. Dozvolite da se silikon suši minimalno 24 sata.



Početak – JUWEL filter sistem Bioflow M, L, XL

Pripremite filter prije postavljanja akvarija ali nemojte spajati električne uređaje u struju. Molimo da proučite sljedeće naputke prije puštanja u pogon JUWEL filter sistema Bioflow.

JUWEL Bioflow M, L, XL filter sistem sastoji se od:

- 1 grijač (sadržan samo u kompletnim akvarijima)
- 1 držač za grijač
- 1 pumpa
- 1 izlazna mlaznica
- 2 filter košarice
- 3 seta zapakirane bijele filter vune – bioPad
- 1 zapakirana spužva s ugljenom – bioCarb
- 1 zapakirana zelena spužva za uklanjanje nitrata – Nitrax
- 1 plava gruba filter spužva - bioPlus coarse
- 2 plave fine filter spužve - bioPlus fine

1. Umetnite bazu pumpe u držač pumpe u filteru i čvrsto pritisnite na način da je izlazni otvor pumpe okrenut u smjeru mjesta izlaznog otvora na kućištu.

Provjerite položaj brtve na izlaznom otvoru (služi za smanjivanje vibracija).

2. Pažljivo spojite izlaznu mlaznicu sa vanjske strane kroz otvor za izlazni otvor pumpe i uvjerite se da je dobro pričvršćeno.

3. Umetnite držač grijača u vodilice na pregradi unutar filtera.

4. Umetnite grijač s gornje strane u držač na grijač.

5. Pripremite filter spužve na način da otpakirate iz plastičnog omota spužvu sa ugljenom i spužvu za uklanjanje nitrata. Temeljito isperite plave filter spužve ispod mlaza obične vode.

6. Sada umetnite plave fine filter spužve u donju filter košaricu. Nakon toga umetnite plavu grubu filter spužvu, zelenu spužvu za uklanjanje nitrata, spužvu s ugljenom i filter vunu na vrh, u gornju filter košaricu i ugurajte obje košarice u filter kućište.

7. Poklopite filter kućište.

8. JUWEL filter sistem Bioflow je spreman za uporabu.



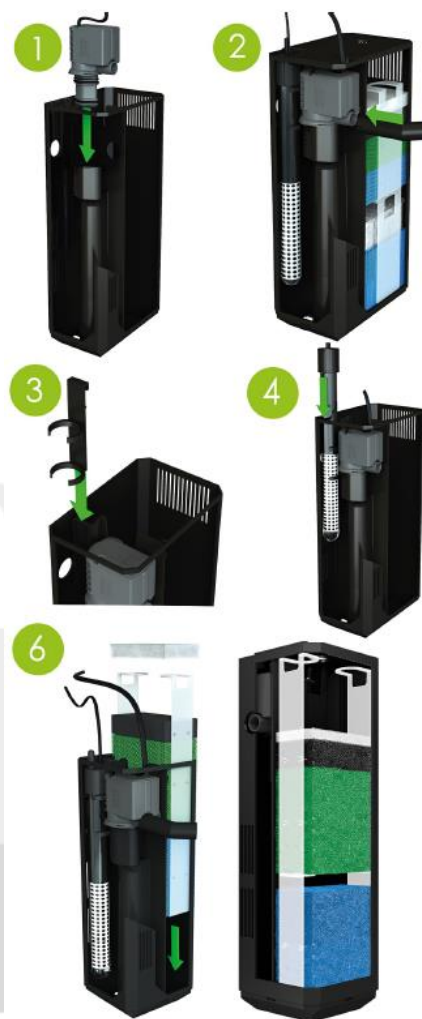
Početak – JUWEL filter sistem Bioflow Super

Pripremite filter prije postavljanja akvarija ali nemojte spajati električne uređaje u struju. Molimo da proučite sljedeće naputke prije puštanja u pogon JUWEL filter sistema Bioflow.

JUWEL Bioflow Super filter sistem sastoji se od:

- 1 grijač
- 1 držač za grijač
- 1 pumpa
- 1 bijela filter vuna – bioPad
- 1 zapakirana spužva s ugljenom – bioCarb
- 1 zapakirana zelena spužva za uklanjanje nitrata – Nitrax
- 1 plava fina filter spužva - bioPlus fine

1. Umetnite bazu pumpe u držač pumpe u filteru i čvrsto pritisnite na način da je izlazni otvor pumpe okrenut u smjeru mjesta izlaznog otvora na kućištu. Provjerite položaj brtve na izlaznom otvoru (služi za smanjivanje vibracija).
2. Umetnite držač grijača u vodilice na pregradi unutar filtera.
3. Umetnite grijač s gornje strane u držač na grijač.
4. Pripremite filter spužve na način da otpakirate iz plastičnog omota spužvu sa ugljenom i spužvu za uklanjanje nitrata. Temeljito isperite plavu filter spužvu ispod mlaza obične vode.
5. Sada umetnite plavu finu filter spužvu, zelenu spužvu za uklanjanje nitrata, spužvu s ugljenom i filter vunu na vrh u filter košaricu i ugurajte u filter kućište.
6. Pažljivo spojite mlaznicu sa vanjske strane kroz otvor na izlaz pumpe i provjerite da je čvrsto spojeno.
7. Poklopite filter kućište.
8. JUWEL filter sistem Bioflow Super je spreman za uporabu.



JUWEL Aquarium Filter System je biološki filter sistem. Da bi učinkovito funkcionirao, bakterijske kulture se moraju uzgajati u plavim spužvama. Ovaj proces može trajati od 6 do 8 tjedana dok koloniziranje filtera nije dovoljno za funkcioniranje akvarijskog biotopa. Stoga preporučujemo da dekorirate, sadite bilje i dodate nekoliko (3-5) otpornih riba da pripomognu razvoju bakterijskih kultura. Molimo da testirate vodu na tjednoj bazi i nadzirete uvjete u vodi dok ne bude sigurno za dodavanje još riba.

Briga i održavanje JUWEL filter sistema

JUWEL filter sistem nije zahtjevan za održavanje ako se pridržavate sljedećih naputaka.

bioPad - Zamijenite bijelu filter vunu jednom tjedno. Ako imate velike ribe, zamjena će morati biti češća. To će osigurati da filter spužve ne budu onečišćene od velikih čestica nečistoće.

bioCarb - Zamijenite crnu spužvu sa aktivnim ugljenom svakih 4-6 tjedana. Ponovo, ako imate velike ribe, zamjena će morati biti češća. To će osigurati uklanjanje bilo kakvih kemijskih nečistoća iz vode. Imajte na umu da će se kemijske čestice iz spužve sa ugljenom, ukoliko se ne izvrši zamjena na vrijeme, vratiti u akvarijsku vodu.

bioPlus coarse/bioPlus fine - Ako se filter vuna i spužva sa aktivnim ugljenom zamjene kao što preporučujemo, onda je dostatno da pažljivo očistite ili zamijenite plavu grubu spužvu svakih 6-12 tjedana a plavu finu svakih 3-9 mjeseci.

- Čišćenjem ili zamjenom plavih spužvi ili Cirax filtera medija utječe se na bakterijske kulture. Iz tog razloga preporučujemo da ne čistite i ne mijenjate plave spužve i Ciraxn filter u isto vrijeme nego u izmjeničnim intervalima. Ne morate se brinuti za nakupljanje vodenaste prljavštine na dnu kućišta filtera, iz razloga jer prljavština sadrži važne biološke sastojke koji poboljšavaju kvalitetu vode. Molimo vas da ne brinete ako dio vodene prljavštine dospije u vodu prilikom čišćenja, manifestirajući se kao zamućenost vode, jer nakon ponovnog pokretanja filtera vrlo brzo voda će se razbistriti.

Nitrax - Da bi se postigla odgovarajuća razina mikroorganizama u filtracijskom sustavu potrebno je spužvu za uklanjanje nitrata mjenjati svakih 8 tjedana. Ova spužva sadrži bakterije koje s vremenom značajno smanjuju razinu nitrata u akvarijskoj vodi.



Održavanje pumpe JUWEL Eccoflow u filter sistemima Bioflow Super M, L, XL

JUWEL Eccoflow pumpu trebalo bi provjeravati ovisno o funkcionalnosti i čistiti u redovitim intervalima (barem jednom mjesečno).

Molimo slijedite sljedeće upute:

1. Otpojite sve električne uređaje sa električne mreže.
2. Otpojite izlaznu mlaznicu.
3. Izvadite pumpu iz kućišta filtera.
4. Otpojite adapter (A) od motora zakretanjem u smjeru suprotno od kazaljke na satu i izvadite rotor sa krilcima.
5. Temeljito očistite sve dijelove. Osobito je potrebno izvaditi rotor iz kućišta i odstraniti naslage nečistoća iz kućišta i sa rotora inače će pumpa raditi otežano.
6. Također provjerite oštećenja na rotoru i moguće znakove istrošenosti magneta. Osim toga provjerite da su gumeni ležajevi pravilno postavljeni na krajevima osovine.

Nakon toga složite pumpu obrnutim redoslijedom od rasklapanja i vratite u kućište filtera.



DDL ZAGREB d.o.o.

Sjedište tvrtke: Kovinska 11, 10090 Zagreb (Jankomir), Hrvatska | Operativno distributivni centar: Kovinska 11, 10090 Zagreb (Jankomir), Hrvatska | OIB: 797 965 123 86 | telefon: +385 1 3017 011 | faks: +385 1 3017 012 | email: info@ddlzagreb.hr



Sigurnosne upute

- Nikada ne koristite pumpu izvan vode.
- Pumpu uvijek otpojite s izvora električne energije prije micanja iz filtera.
- Pumpa je namijenjena za uporabu u zatvorenim prostorima u tekućinama do 35 °C
- Nikada ne popravljajte električni kabel ili utikač. U slučaju oštećenja zamijenite cijelu pumpu.

Preporuka

Preporučamo zamjenu dijelova podložnim trošenju i trganju., npr. rotor, osovina, gumene brtve osovine, u intervalima od otprilike 12 mjeseci kako bi osigurali optimalnu funkciju i operativno tih način rada pumpe.

Pravilno odlaganje (električni otpad)

Oznaka na proizvodu ili na poslovnoj literaturi izjavljuje da se ne smije odlagati na kraju svog životnog vijeka s otpadom iz domaćinstva. Odložite ovu opremu odvojeno od ostalih otpadaka kako biste zaštitili okoliš ili javno zdravlje od oštećenja od neredovitog odlaganja otpada. Opremu reciklirajte i podržite trajno recikliranje materijala. Privatni korisnici trebaju se obratiti prodavaču koji im je prodao proizvod ili nadležnim tijelima u zemlji stanovanja radi demonstracije o recikliranju opreme na ekološki prihvatljiv način.