



# UPUTE ZA KORIŠTENJE

HeliaLux LED / Spectrum

LED Rasvjetna jedinica



[www.juwel-aquarium.de](http://www.juwel-aquarium.de)

[www.ddlzagreb.hr](http://www.ddlzagreb.hr)

Hvala vam što ste izabrali JUWEL Aquarium proizvod.

Naš proizvod predstavlja preko 50 godina iskustva u proizvodnji akvarija i pripadajuće opreme primjenjujući najmodernije proizvodne tehnike, a rezultat je proizvod jednostavan za korištenje i održavanje.

Važno: Molimo vas da pažljivo i u potpunosti pročitate upute da bi se uvjerali da ste dobili sve potrebne dijelove prije postavljanja akvarija. Molimo da promotrite sigurnosne mjere i smjernice za održavanje sadržane u uputstvu.

Uputstva su pažljivo pripremljena za pružanje preciznih i potpunih informacija. Tehnički podaci su uvijek približni i nisu garantiranih karakteristika i mogu biti podložni promjenama bez najave.

#### **⚠ SIGURNOSNA OBAVIJEST**

- Kod zamjene rasvjetnih tijela uvijek isključite uređaj iz dovoda električne energije.
- Električni uređaji smiju se koristiti isključivo u zatvorenom prostoru.
- Prije kontakta s vodom obavezno isključite sve uređaje iz dovoda električne energije.
- Nikada ne popravljajte strujni kabel uređaja nego zamijenite cijeli uređaj.
- Uređaj ne smije raditi pod vodom.
- Uređaj smiju koristiti djeca starija od 8 godina i osobe smanjenih fizičkih, senzornih ili mentalnih sposobnosti ili osobe s malo iskustva i znanja, samo ako im je dodijeljen nadzor ili su im objašnjene upute vezane uz sigurno korištenje uređaja i ako shvaćaju moguće opasnosti. Djeca se ne smiju igrati s uređajem. Čišćenje i održavanje uređaja je zabranjeno djeci bez nadzora.
- Uređaj koristite isključivo sa automatskom sklopkom, maks. 30 mA.
- Utikači električnih uređaja se ne smiju smočiti.
- Strujni kabel spajajte na dovod električne energije na visini koja tvori luk tako da eventualano nakupljanje vode može slobodno kapati dalje od utičnice.
- Zbog sigurnosnih razloga HeliaLux LED rasvjetu koristite samo sa originalnim napajanjem.
- Koristite samo originalne JUWEL rezervne dijelove.
- Napajanje ne smije biti postavljeno na okvir akvarija.

Ovaj proizvod je u skladu pravilnicima Europske unije (EU), tako da je sukladan CE standardima.

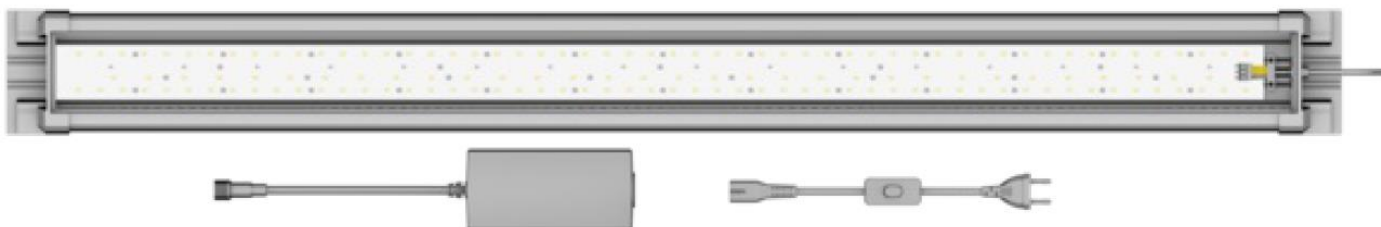
[www.juwel-aquarium.de/en/declaration-of-conformity/](http://www.juwel-aquarium.de/en/declaration-of-conformity/)

## **HeliaLux LED / Spectrum**

HeliaLux LED / Spectrum je najsuremenija rasvjetna jedinica visokih performansi za JUWL akvarije. SMD – LED garantira maksimalni intenzitet osvjetljenja za optimalan rast biljaka istovremeno pružajući do 50% ušetede energije u usporedbi sa istovjetnom T5 svjetlosnom jedinicom.

**HeliaLux LED / Spectrum se sastoji od:**

- HeliaLux LED / Spectrum rasvjetne jedinice (1)
- Napajanja (2)
- Strujnog kabla (3)



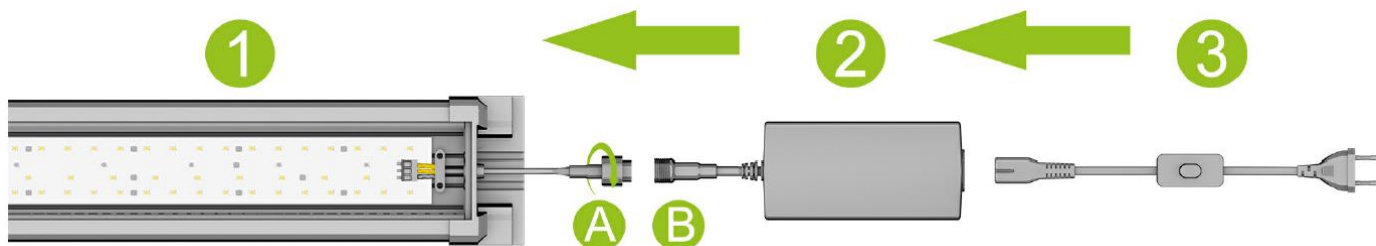
**DDL ZAGREB d.o.o.**

Sjedište tvrtke: : Kovinska 11, 10090 Zagreb (Jankomir), Hrvatska | Operativno distributivni centar: Kovinska 11, 10090 Zagreb (Jankomir), Hrvatska | OIB: 797 965 123 86 | telefon: +385 1 3017 011 | faks: +385 1 3017 012 | email: [info@ddlzagreb.hr](mailto:info@ddlzagreb.hr)

## Pokretanje uređaja HeliaLux LED / Spectrum

Utikač (A) na HeliaLux LED / Spectrum svjetlosnoj jedinici spojite sa napajanjem (B) kao što je prikazano na ilustraciji i u potpunosti pritegnite stezni prsten na spojni navoj. Spojite strujni kabel sa napajanjem.

HeliaLux LED / Spectrum možete postaviti na gornji okvir akvararija i spojiti na izvor električne energije. Sada možete postaviti krilne poklopce i u potpunosti zatvoriti akvarij.



## Briga i održavanje

Prilikom čišćenja i održavanja uvijek odspojite HeliaLux LED / Spectrum sa izvora električne energije. Ako je potrebno uređaj očistite pomoću mekane tkanine i blagog deterdženta.

### **i** dodatna oprema

HeliaLux Spectrum moguće je upravljati pomoću HeliaLux SmartControl uređaja. HeliaLux LED je također moguće upravljati pomoću razdjelnika. Razdjelnik omogućuje korištenje dvije HeliaLux rasvjetne jedinice sa jednim SmartControl uređajem.

Moguća su četiri režima rada sa HeliaLux SmartControl uređajem:

A: HeliaLux Control + 1x HeliaLux Spectrum (4 boje)

B: HeliaLux SmartControl + HeliaLux Spectrum Splitter + 2x HeliaLux Spectrum (4 boje)

C: HeliaLux SmartControl + HeliaLux LED Splitter + 1x HeliaLux LED (2 boje)

D: HeliaLux SmartControl + HeliaLux LED Splitter + 2x HeliaLux LED (2 boje)

**HeliaLux SmartControl i Splitter dostupni si kao originalni**

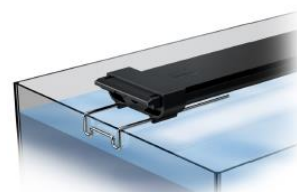
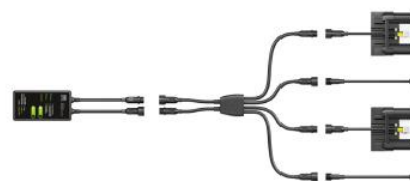
**JUWEL Aquarium dodaci (Šifra: SmartControl 48996,**

**HeliaLux LED Splitter 48997, HeliaLux Spectrum Splitter**

**48998). HeliaLux LED / Spectrum Universal Fit**

Za korištenje HeliaLux LED / Spectrum rasvjete sa akvarijima drugih proizvođača dostupni su nosači HeliaLux LED / Spectrum Universal Fit kao originalni JUWEL Aquarium dodatak (Šifra: 48995). Za više

informacija posjetite [www.juwel-aquarium.com](http://www.juwel-aquarium.com) ili [www.ddlzagreb.hr/](http://www.ddlzagreb.hr/).



### **x** Pravilno zbrinjavanje električnog otpada

Oznaka na proizvodu ili na pripadajućoj literaturi obvezuje da isti ne smije biti odložen sa kućnom otpadu.

Molimo da neispravan uređaj odvojite od kućnog otpada kako bi zaštitili okoliš i javno zdravlje. Recikliranjem uređaja potičete održivost i svijest o zaštiti okoliša.